

Petour

kleines Schloss am See - Wanderung am Schweriner Außensee

Wann? Samstag, 27.06.2026, 10 - 12 Uhr und nach Vereinbarung,
Durchführung ab 6 Erwachsene, weitere Infos unter www.petour.de

Anm.: **0172 / 8912512**

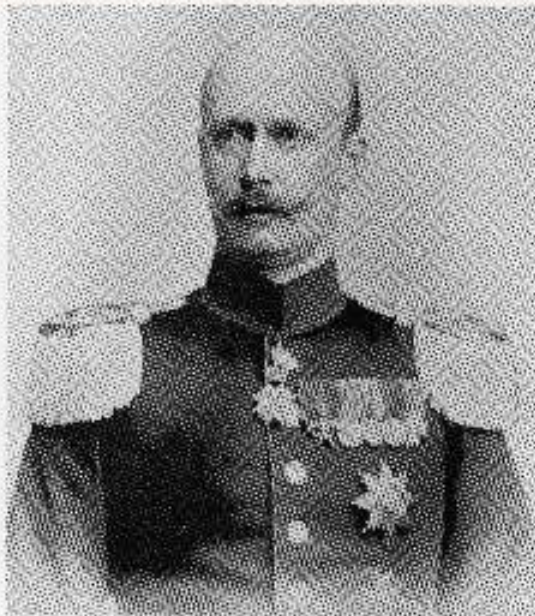
Wo? Parkplatz Schloss Wiligrad bei Lübstorf

Wieviel? 10 €/Erw.; 6 €/Kind ab 6 Jahre

Rabatte für Familien ab 3 Pers. und Gruppen ab 10 Personen

Was? ca. 7 km, meist unbefestigte Wege, wenige An- und Abstiege, bequem

Am Hochufer des Schweriner Außensees ist Ende des 19. Jahrhunderts auf Wunsch des Herzogs Johann Albrecht II. ein neues Dorf mitten im Wald entstanden. Es ist umgeben von einem romantischen Park, der wieder nach alten Plänen hergerichtet wurde. Bitte stellen Sie sich auf großartige Landschaft und atemberaubende Aussichten ein.



Johann Albrecht
Herzog Mecklenb. 1867 - 1901
Fotografie um 1875

